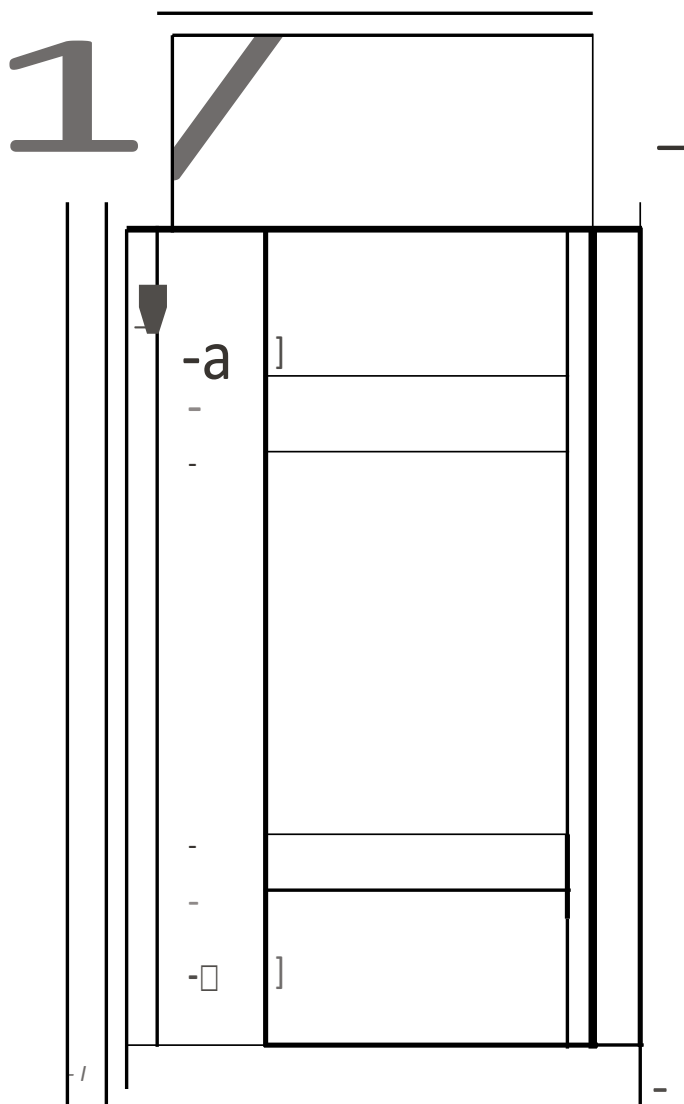
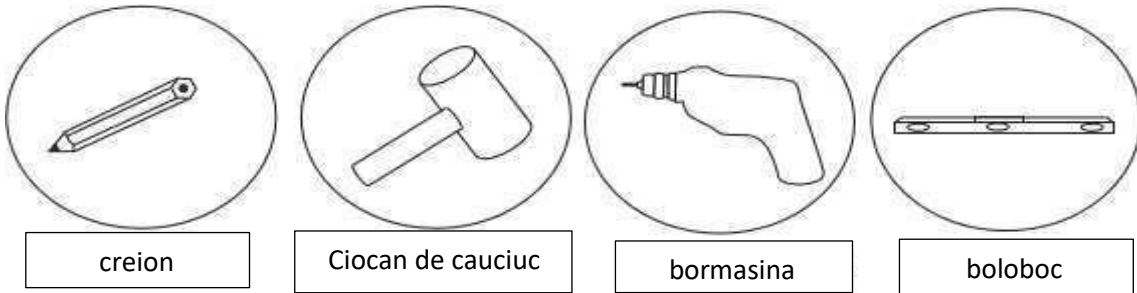


---

# MANUAL DE INSTALARE



## Lista de piese

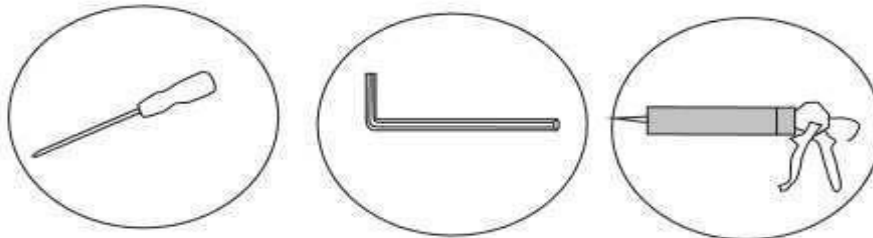


creion

Ciocan de cauciuc

bormasina

boloboc

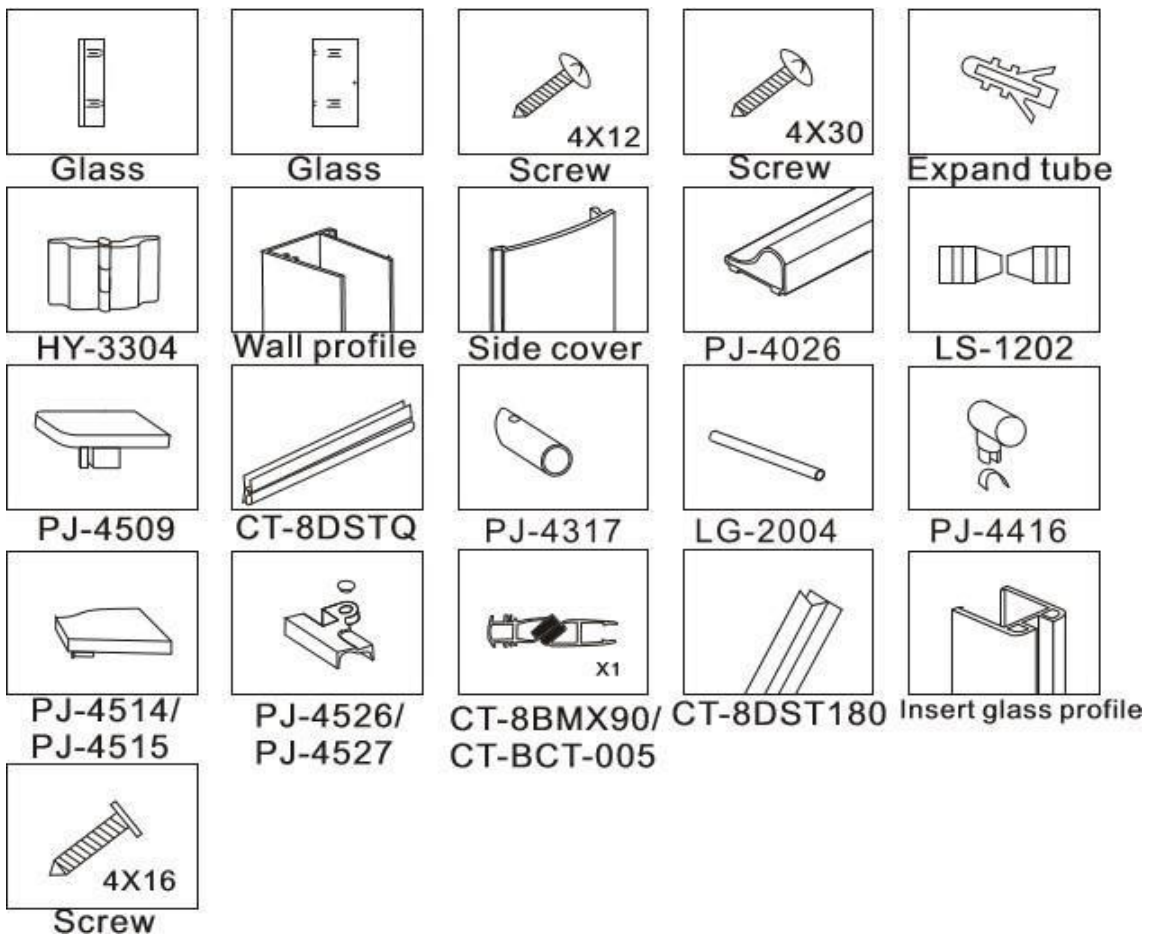


surubelnita

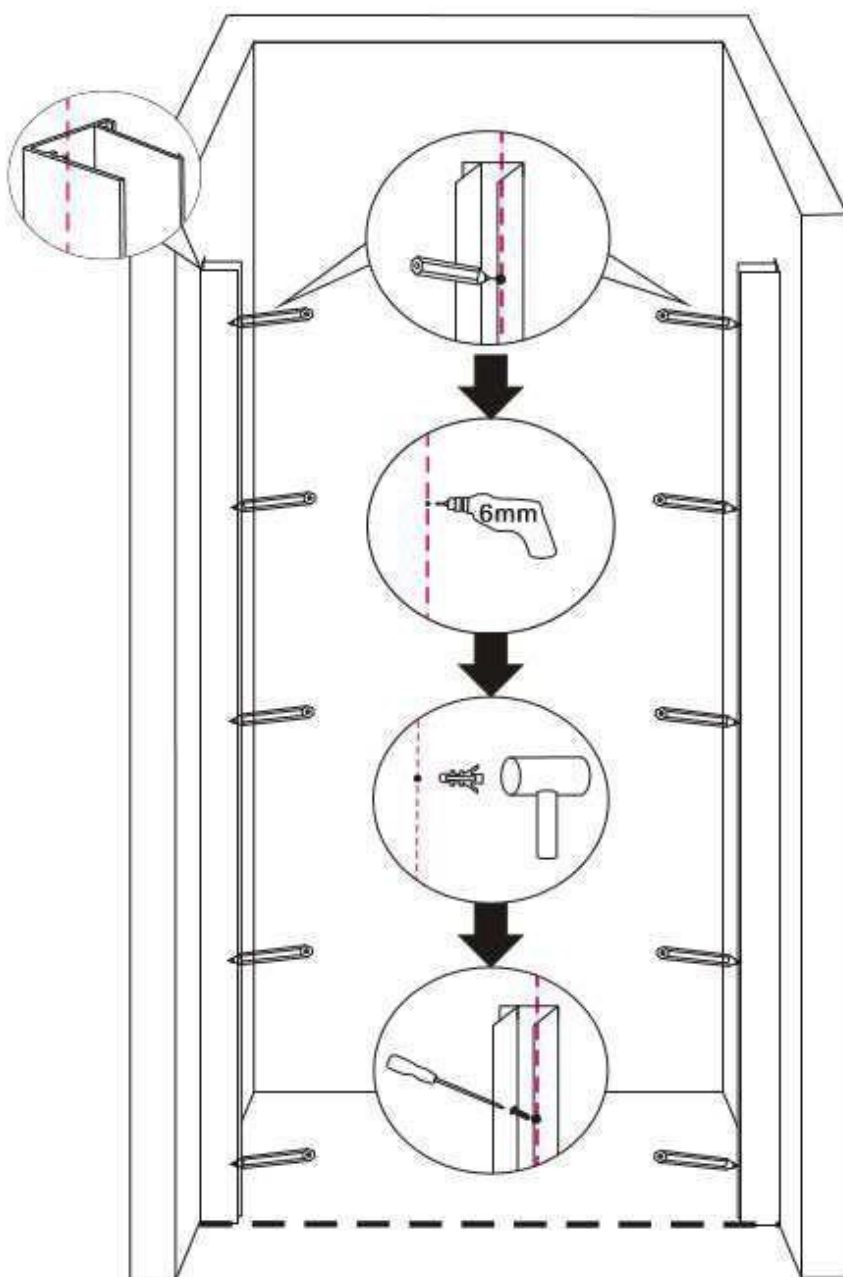
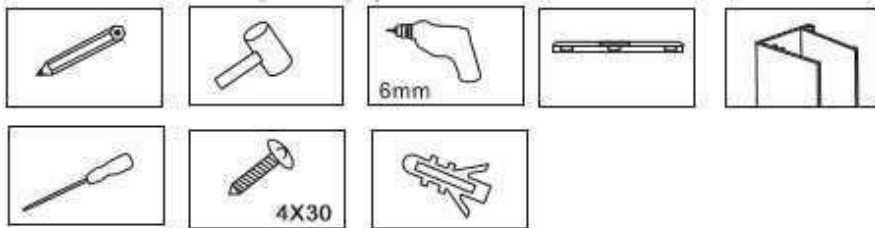
Cheie hexagonala

silicon

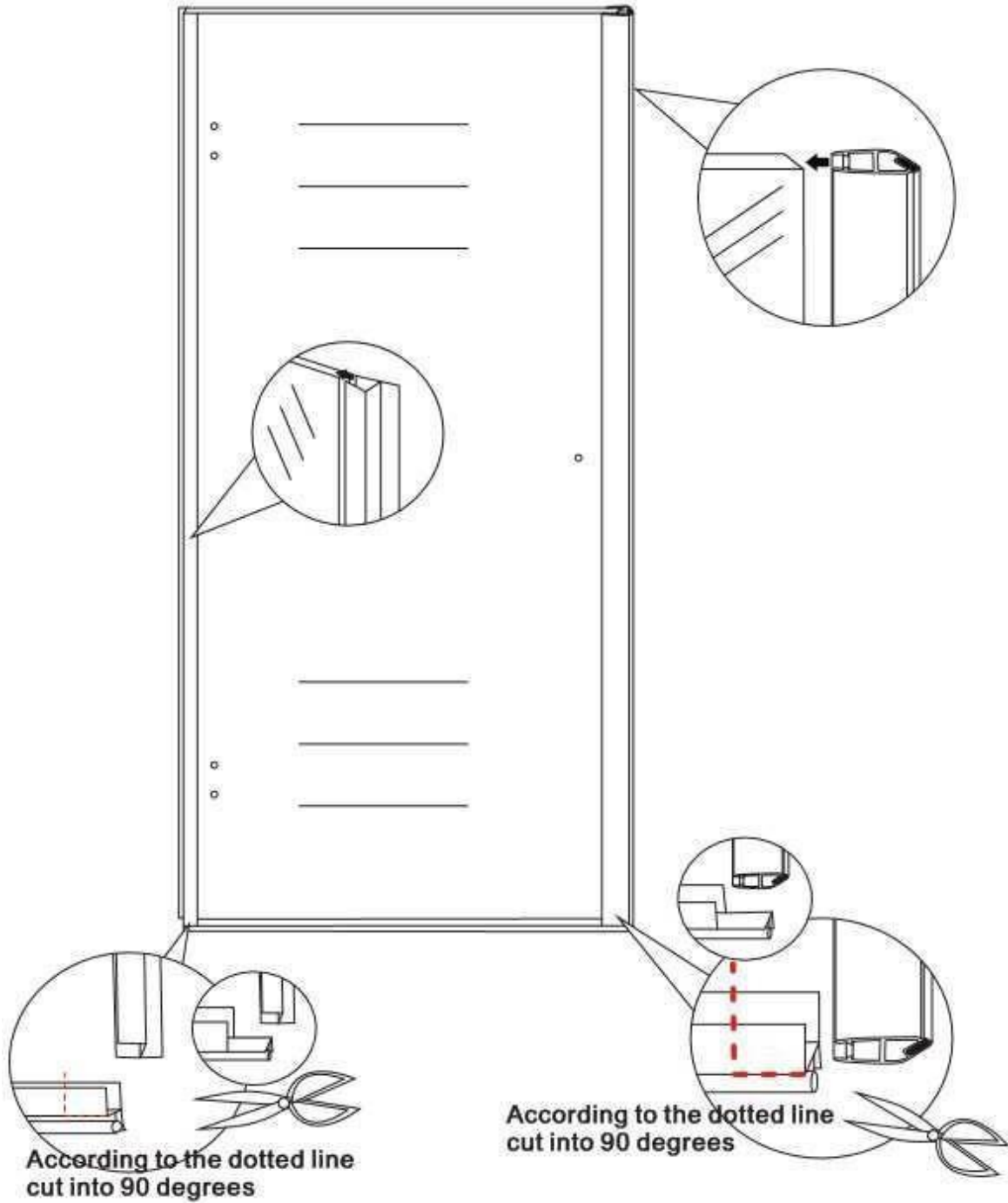
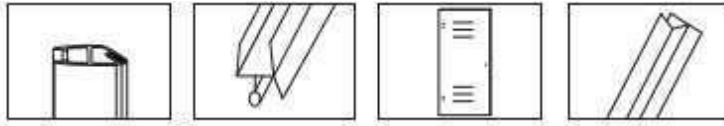
## Unelte necesare



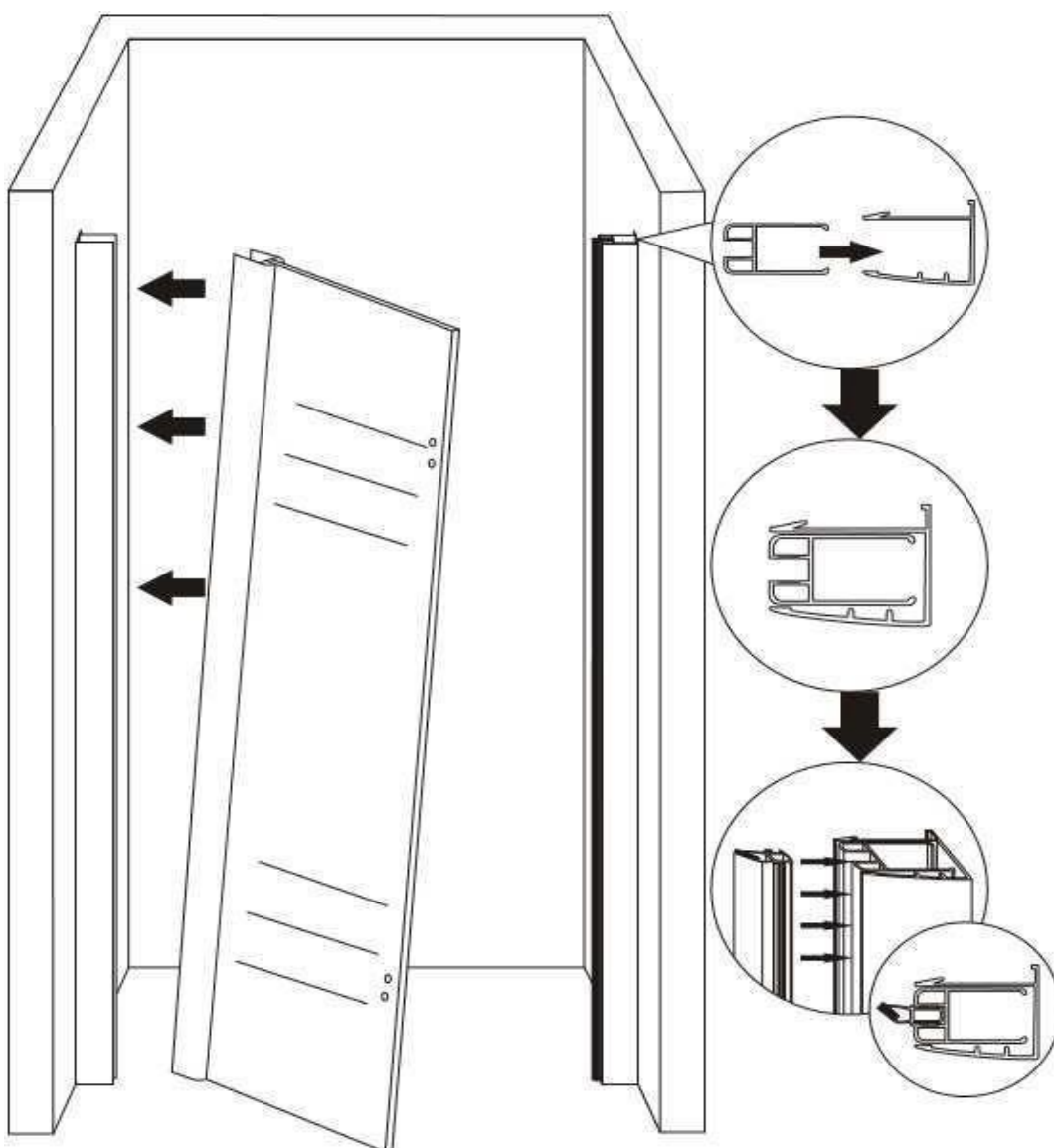
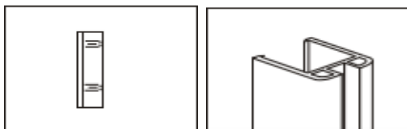
1. Setați profilele de perete pe verticală și marcați găurile plăcilor, pentru aceasta folosiți un boloboc.
2. Se găurește în dreptul semnului și se plasează diblurile în perete.
3. Înșurubați profilele pe perete.



Acum ataşați benzile de etanșare la geamul ușii conform ilustrației, benzile de etanșare verticale sunt coborâte de sus până la "capăt".



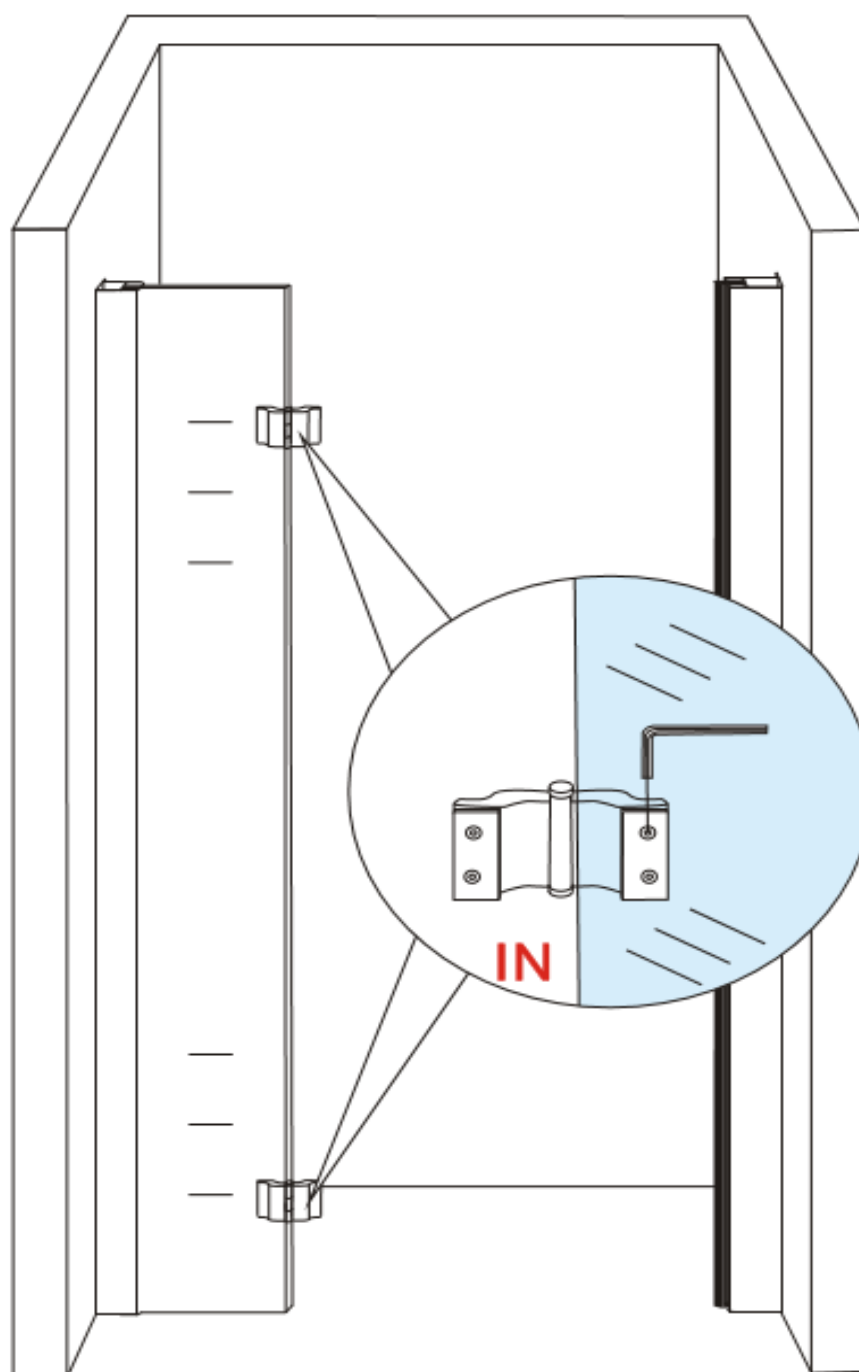
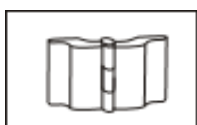
1. Ghidați cu grijă sticla de perete în profilul de perete (partea de oprire poate fi selectată liber).
2. Apoi introduceți profilul vertical pentru banda magnetică în profilul de perete și apoi atașați banda magnetică.



**Atunci când instalați geamurile, asigurați-vă întotdeauna că acestea sunt așezate pe o suprafață moale sau lăsați colțul de protecție pe marginea geamului.**

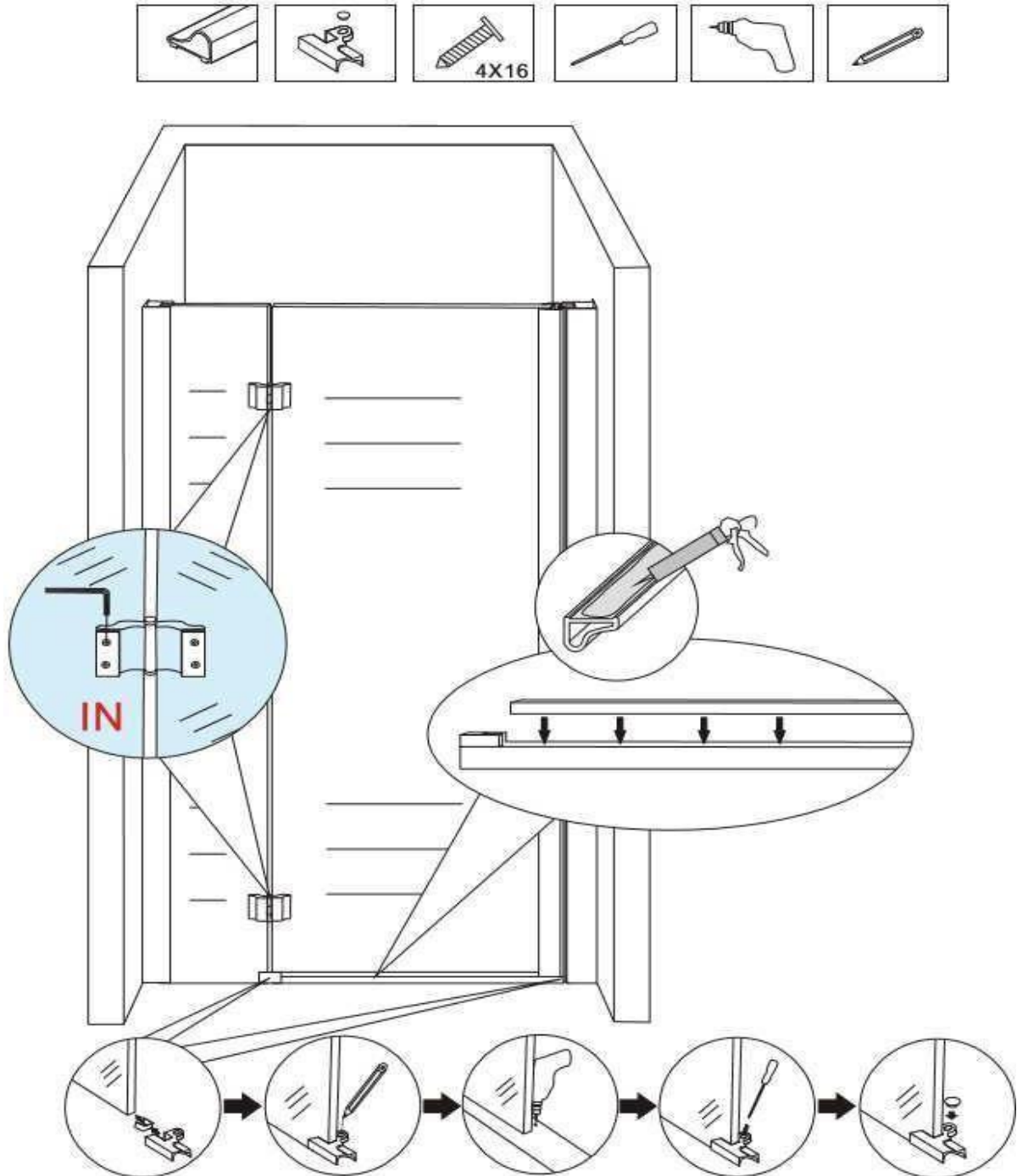


Acum ataşați balamalele la geamul de perete cu ajutorul cheii hexagonale.

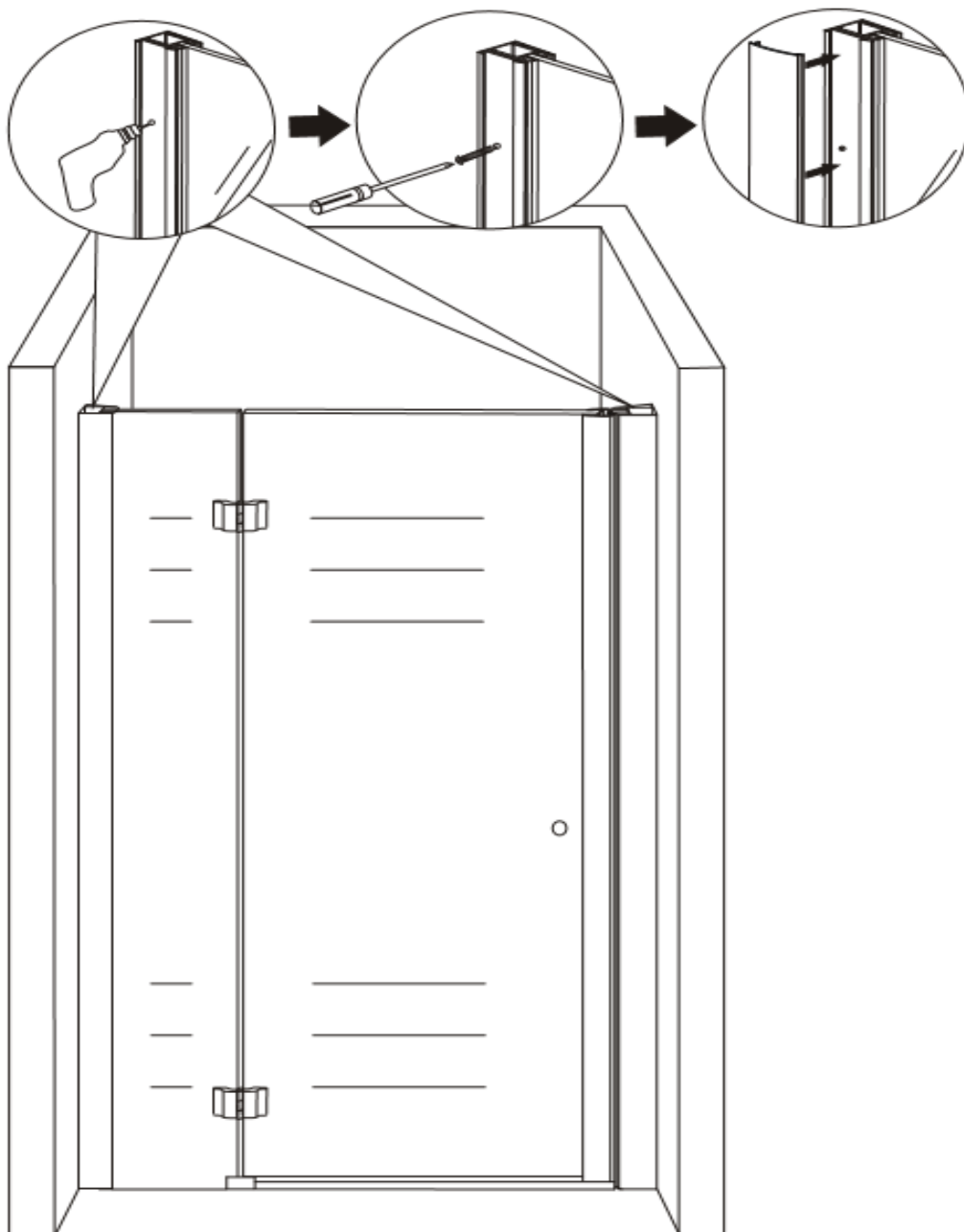
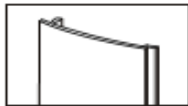
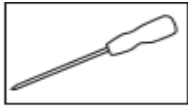
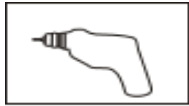


1. Acum instalați geamul ușii sau înșurubați-l pe balamale.
2. Apoi lipiți bara de supratensiune în poziție folosind silicon, așa se arată în ilustrație.

**Atenție:** La montarea pe o cadita de duș, vă rugăm să nu înșurubați, ci să lipiți cu silicon.

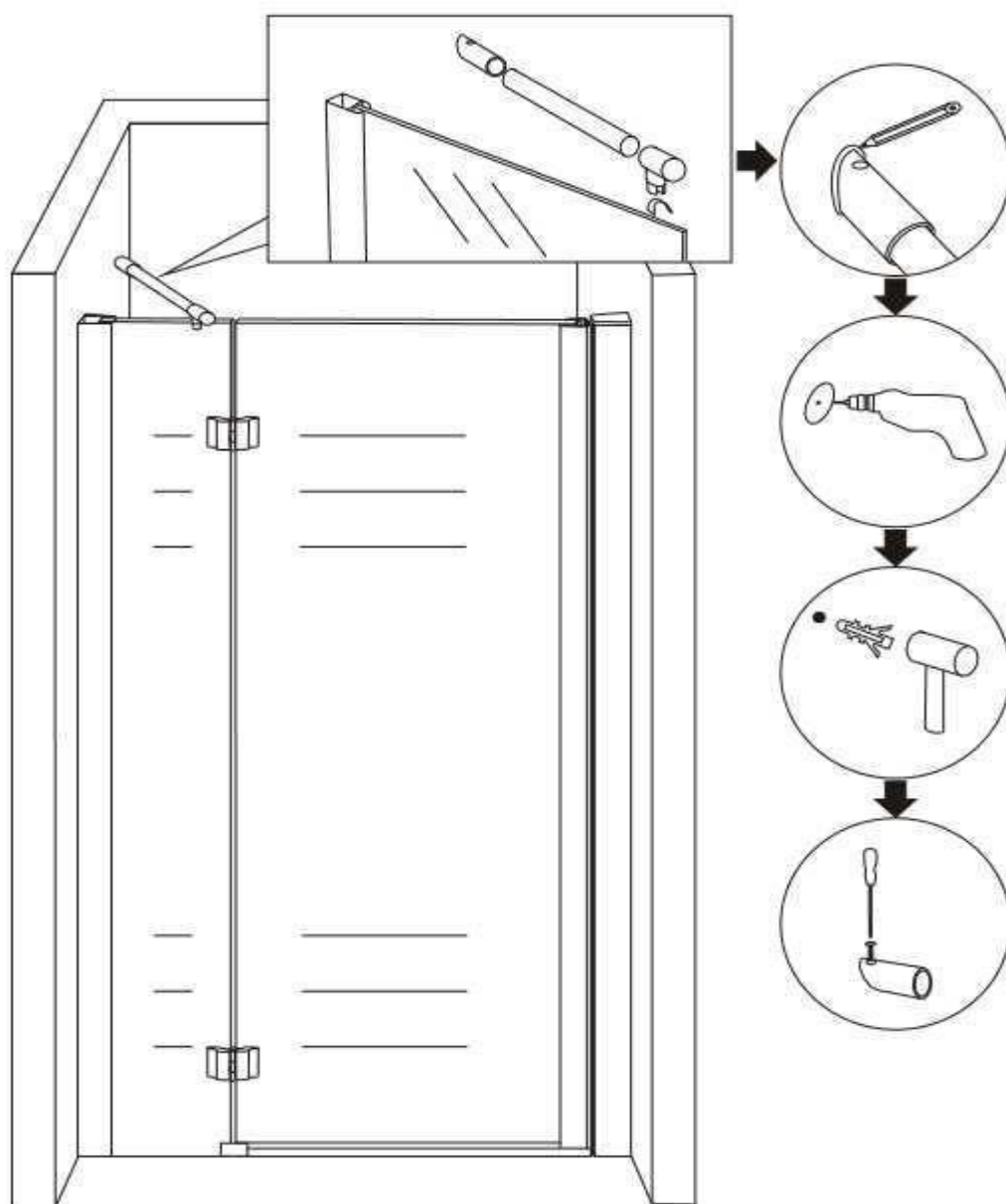
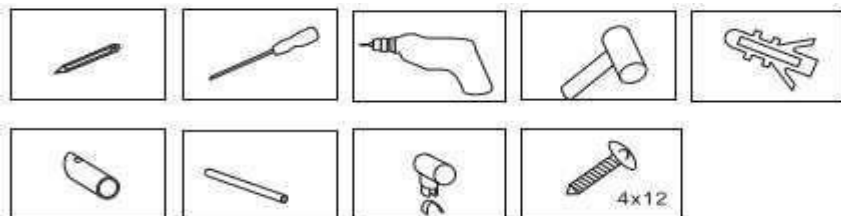


1. Aliniați cabina de duș, apoi găuriți prin profilul de perete din exterior în punctele desemnate, folosind burghiul de 3 mm.
2. Acum înșurubați sticla de perete și profilul pentru banda magnetică.
3. Acum atașați banda de acoperire pentru a acoperi conexiunea cu șuruburi.





Montați bara de stabilizare conform ilustrației



În cele din urmă, sigilați sticla de perete și profilele de perete din exterior cu silicon.