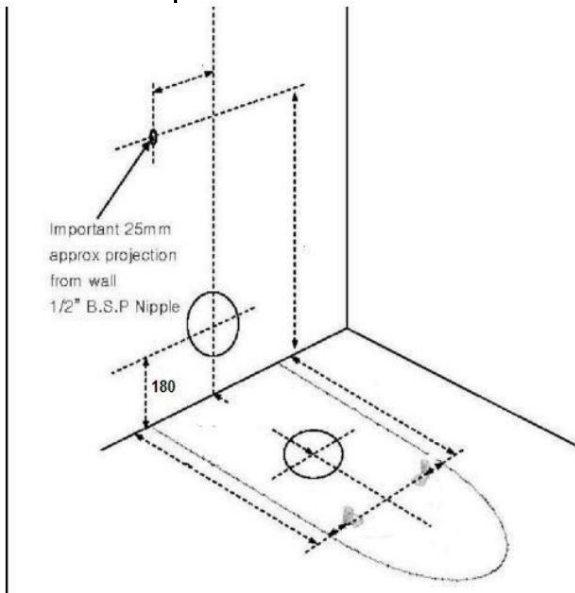
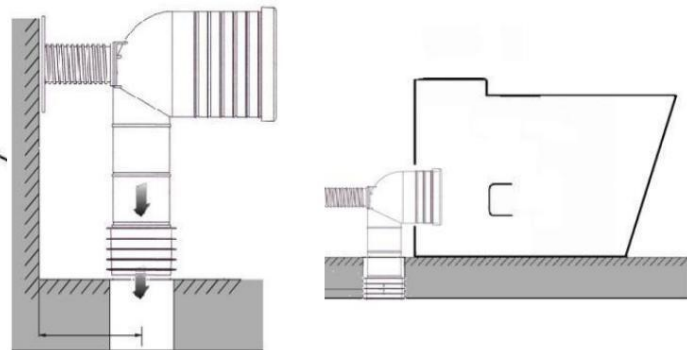


PASUL 1 : vă rugăm să decideți că este instalarea scurgeri in podea sau instalarea scurgeri in perete.

Instalarea in podea:



* Prolungirea poziției de intrare a apei, ieșire evacuări și găurilor de fixare în podea. Asigurați-vă că conexiunea de intrare se extinde cu 60 mm de la peretele finisat. Găuriți găurile pentru suportul de fixare în podea și apoi fixați suporturile în podea

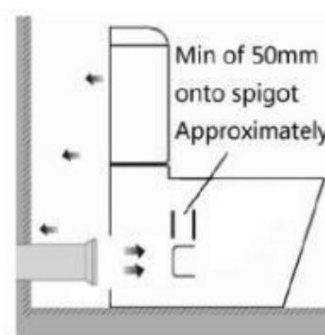
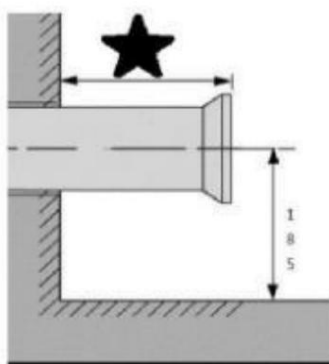


scurgere-60:60~ 180mm
Conector Jt43: 150~ 255mm
P-scurgere: 180 mm

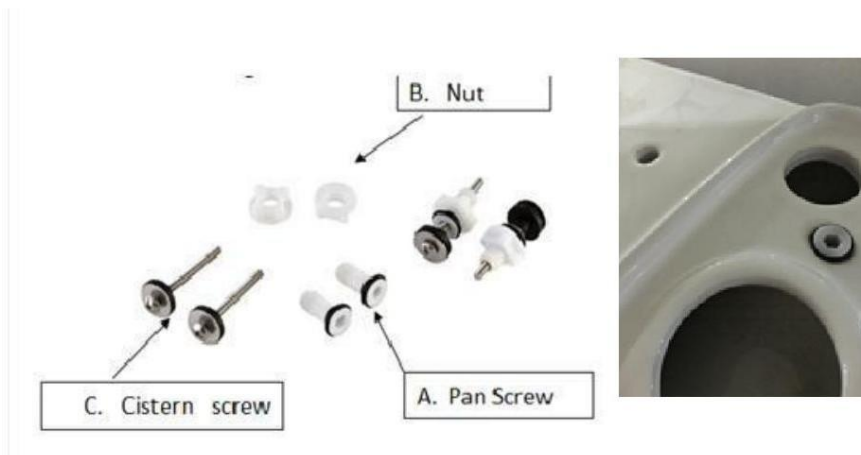
Instalarea in perete:

* Vă rugăm să măsurați vasul de toaletă existent pentru a instala evacuarea in perete:

*Configurați țeava de evacuare și capătul gulerului se extinde cu aprox. minim 50 mm pe tijă.

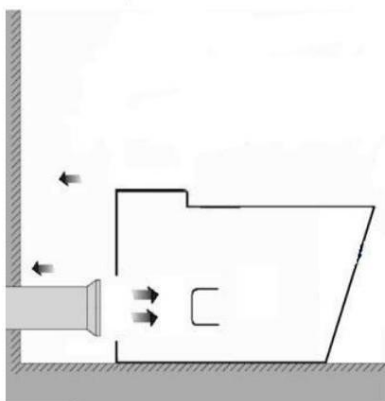


PASUL 2: Efectuați instalarea rezervorului:.



- * Puneți garnitura de cauciuc în locul tavii (Nu folosiți etanșant)
- * Apăsați șurubul A în orificiul șurubului.
- * Folosiți piulița B pentru a strânge șurubul A de sub vasu wc. (vezi fig. 1).
- * Așezați șurubul C al rezervorului în orificiile din interiorul rezervorului, asigurându-vă că șaibele sunt amplasat corect.

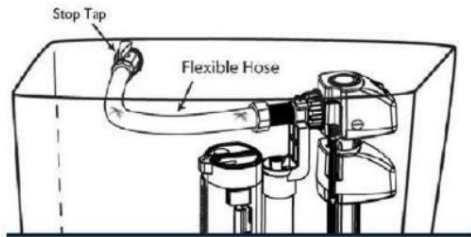
PASUL 3:



Aliniați și împingeți înapoi toaleta complet asamblată la perete și conectarea evacuării. Clătiți găleata și verificați dacă există scurgeri. Din cauza designul, greutatea și stabilitatea vasul wc și a rezervor, este recomandat folosirea siliconului.

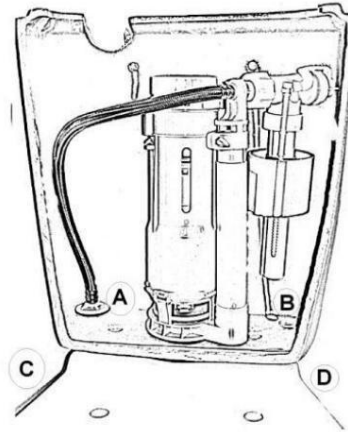
PASUL 4: alegeți admisia din spate sau admisia de jos pentru alimentarea cu apă a rezervorului

Pentru admisia din spate



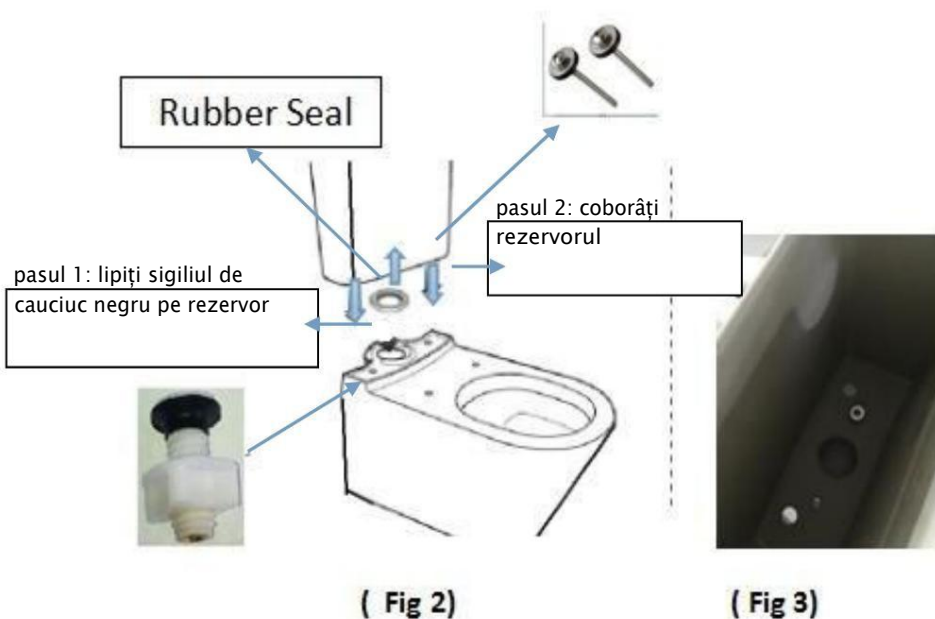
Montați robinetul de oprire și apoi conectați supapa de intrare a apei din spate la robinetul de oprire. Umpleți rezervorul și asigurați-vă că nivelul corect de apă este atins

Pentru admisia de jos



Scoateți capacul de la dopul rezervorului A sau B al rezervorului de bază.
Conectați furtunul flexibil la dopul rezervorului A sau B, în funcție de locația robinetului de oprire.
Finalizați conexiunea robinetului de oprire la partea inferioară a dopului rezervorului A sau B.
Umpleți rezervorul și asigurați-vă că nivelul corect de apă este atins.
Notă: Supapa de intrare poate fi reglată dacă este necesar.

PASUL 5:



* Coborâți ușor rezervorul pe șurub de fixare al vasul wc în orificiile potrivite pentru șuruburi.
Notă: înainte de strângerea completă, asigurați-vă că rezervorul este așezat corect și drept lavasul wc.
(Fig2, Fig3)