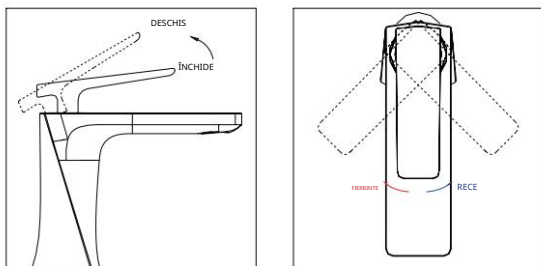


Instrucțiuni de utilizare

1. Porniți apa și verificați dacă există scurgeri la fiecare conexiune.
2. Mânerul este până la pornire, cu cât unghiul este mai mare, cu atât curge mai multe, dimpotrivă, cu atât este mai mic unghi, cu atât fluxurile sunt mai mici.
3. Porniți mânerul spre stânga, alimentarea cu apă caldă; Rotiți la dreapta către alimentarea cu apă rece.



Întreținere

1. Curățați și ștergeți adesea suprafața robinetului cu o cârpă moale de bumbac.
2. Nu ștergeți suprafața robinetului cu detergenți granulați, cum ar fi pudra de lustruit și pulbere de decontaminare pentru a evita abraziunea și zgărirea produsului.
3. Nu utilizați detergent acid pentru a curăța robinetul, pentru a evita erodarea detergentului acid stratul de galvanizare al capului.
4. Nu folosiți forța pentru a acționa părțile mobile ale robinetului.

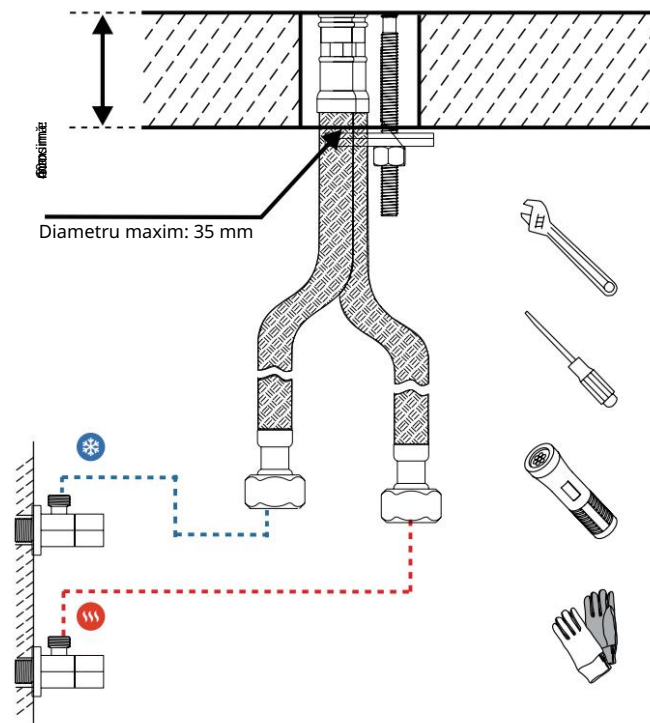
Pentru a menține suprafața robinetului curată și luminoasă, urmați pașii de mai jos

1. Folosiți o cârpă moale de bumbac pentru a curăța suprafața robinetului pentru a îndepărta murdăria de pe suprafață.
2. Folosiți oricare dintre următorii agenți de curățare pentru a îndepărta murdăria de suprafață, ----Un detergent lichid ușor; -----Detergenți necolorați pentru sticlă, produse de curățare pudră care nu sunt abrazive și se dizolvă; -----Fără lustruire abrazivă;
3. După pasul 2, curățați tot detergentul cu apă și ștergeți robinetul cu o cârpă uscată de bumbac.

Baterie de baie/bucătărie cu tragere/exterior

Manual de instalare

Tip robinet disponibil:



Notă de instalare

1. Vă rugăm să verificați toate părțile întregului set de robinet pe care l-ați primit, dacă ați ratat, vă rugăm să ne contactați imediat furnizorul.
2. Dimensiunea de instalare a robinetului achiziționat ar trebui să se potrivească cu dimensiunea de instalare a conductei de intrare a apei preîngropate.
3. Corpul și cutia de control au fost inspectate și testate, vă rugăm să nu dezasamblați singur.
4. Trebuie acordată atenție racordării robinetului la conductele de apă rece și caldă: apa caldă este conectată la stânga și apa rece este conectată la dreapta.
5. Vă rugăm să clătiți țeava/supapa înainte de a instala robinetul pentru a îndepărta resturile.
6. După instalare, vă rugăm să porniți supapa și apoi verificați dacă nu există scurgeri.
8. Presiunea apei: 0.05Mpa-0.7Mpa.
7. Structura internă a robinetului conține silicon și alte componente care nu sunt rezistente la temperaturi ridicate. Nu îl folosiți într-un mediu cu temperatură ridicată și nu îl cultivați într-o temperatură a apei care depășește 90°C.
9. Furtunul nu poate fi îndoit excesiv și asigurați-vă că furtunul nu este deformat după instalare.

Solicitare caldă

1. Se recomandă instalarea robinetului după ce casa este renovată timp de două luni.
2. Se recomandă să nu instalați robinetul într-un mediu extrem de coroziv mediu inconjurator. Vă rugăm să curățați frecvent suprafața robinetului.



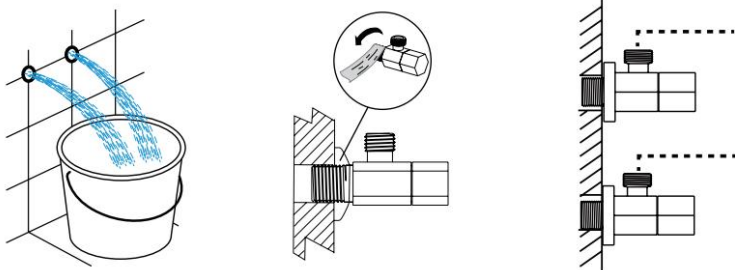
Diagrama materialului

Nu.	Descriere	Fotografie	Cant	Nu.	Descriere	Fotografie	Cant
1	Robinet		1	3	Furtunuri flexibile		1
	Ansamblu cu 2 tije		1	4	Manual		1
				5	Greutate		1

Pasul de instalare

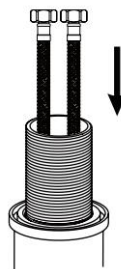


Vă rugăm să clătiți conducta/supapa înainte de a instala robinetul pentru a îndepărta resturile.



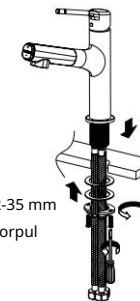
Pasul de instalare

1



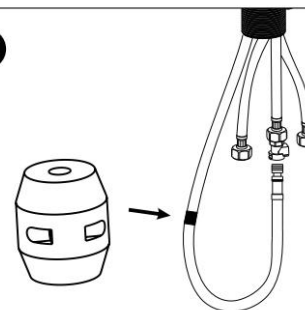
1. Instalați mai întâi furtunul flexibil cald și rece pe corpul principal al robinetului și strângeți.

2



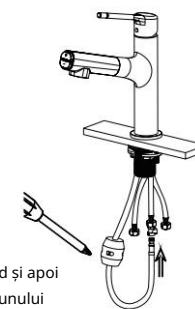
2. Găuriți găuri cu diametrul de 32-35 mm în bazin, în același timp, fixați corpul robinetului pe blat/lavoar, strângeți piulița pentru a-l fixa.

3



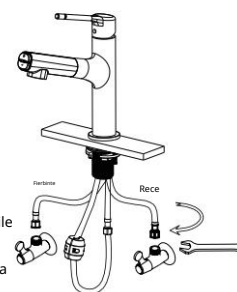
3. Greutatea trebuie instalată pe punctul furtunului pulverizatorului.

4



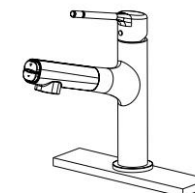
4. Instalați conectorul rapid și apoi strângeți greutatea furtunului pulverizatorului.

5



5. Utilizați o cheie hexagonală pentru a strânge furtunurile flexibile la cald și respectiv la rece pe supapa unghiulară.

6



6. Porniți apa și verificați dacă există scurgeri la fiecare conexiune.